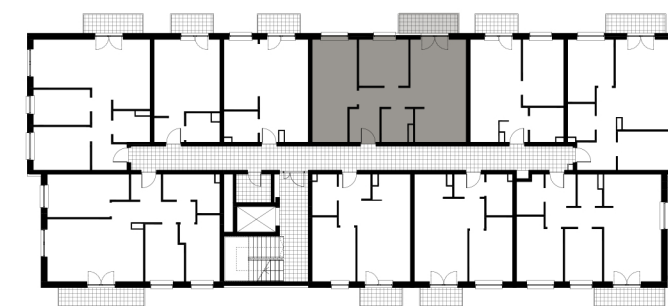
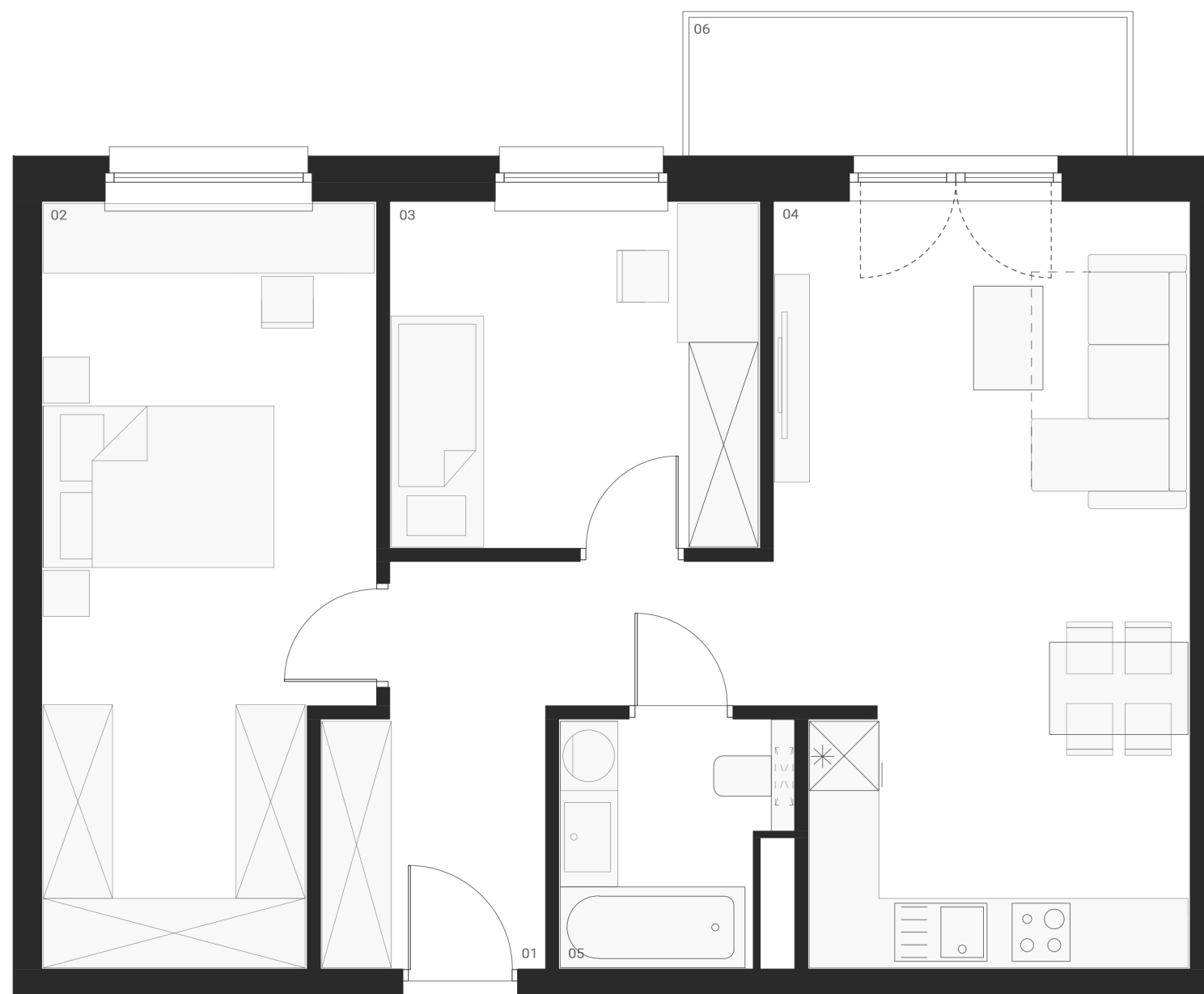




PIĘTRO 4 MIESZKANIE 45



ZESTAWIENIE POWIERZCHNI UŻYTKOWEJ

E.01 Przedpokój	8,35 m ²
E.02 Sypialnia	17,63 m ²
E.03 Sypialnia	9,46 m ²
E.04 Salon + aneks kuchenny	22,93 m ²
E.05 Łazienka	3,87 m ²
E.06 Loggia	4,87 m ²

62,24 m²
+ loggia 4,87 m²