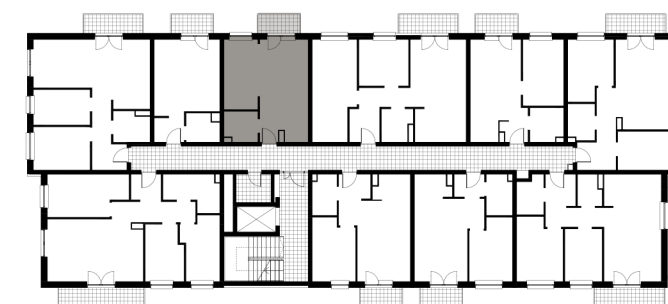
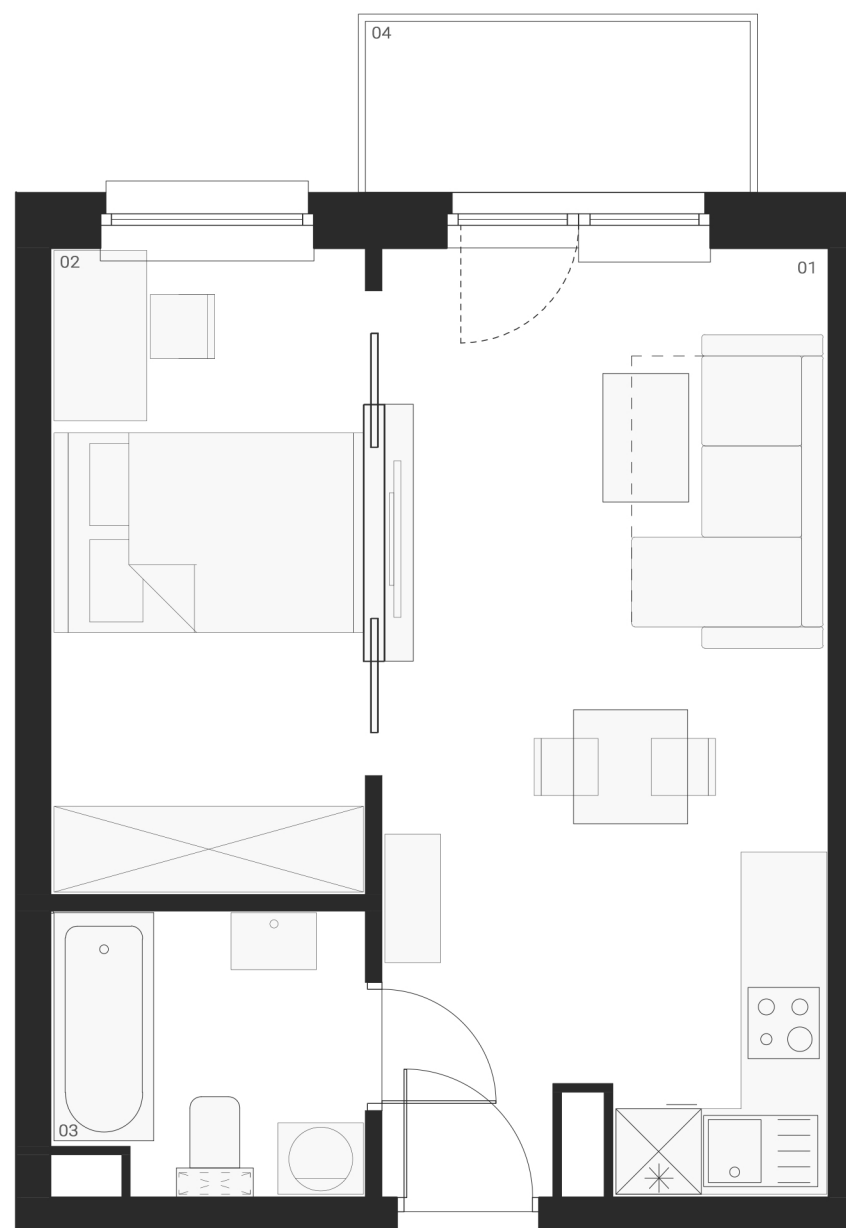




PIĘTRO 4 MIESZKANIE 44



ZESTAWIENIE POWIERZCHNI UŻYTKOWEJ

D.01 Salon + ankes kuchenny	20,16 m <sup>2</sup>
D.02 Łazienka	4,10 m <sup>2</sup>
D.03 Sypialnia	9,79 m <sup>2</sup>
D.04 Loggia	3,50 m <sup>2</sup>

**34,05 m<sup>2</sup>**  
+ loggia 3,50 m<sup>2</sup>