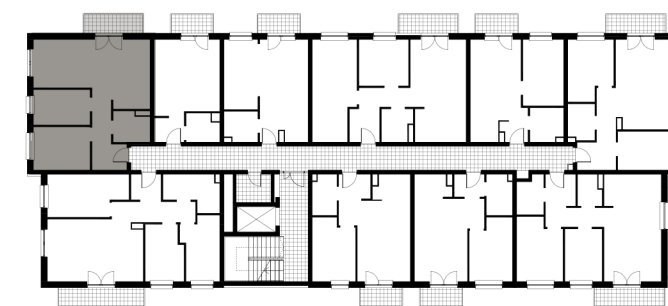




PIĘTRO 4 MIESZKANIE 42



ZESTAWIENIE POWIERZCHNI UŻYTKOWEJ

B.01 Przedpokój	7,21 m <sup>2</sup>
B.02 Sypialnia	10,10 m <sup>2</sup>
B.03 Sypialnia	8,24 m <sup>2</sup>
B.04 Salon + aneks kuchenny	27,64 m <sup>2</sup>
B.05 Łazienka	4,36 m <sup>2</sup>
B.06 Loggia	4,87 m <sup>2</sup>

57,55 m<sup>2</sup>  
+ loggia 4,87 m<sup>2</sup>