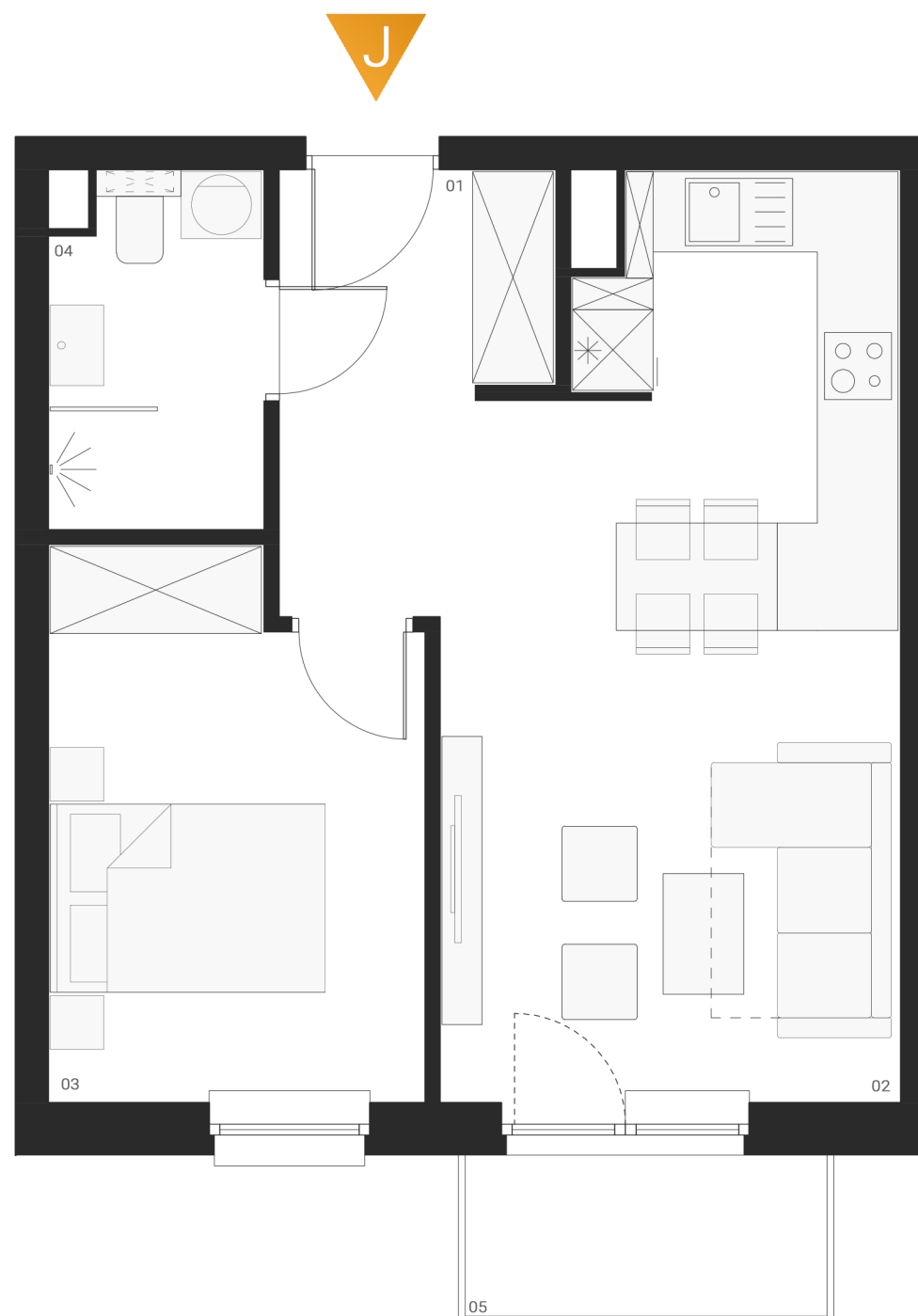
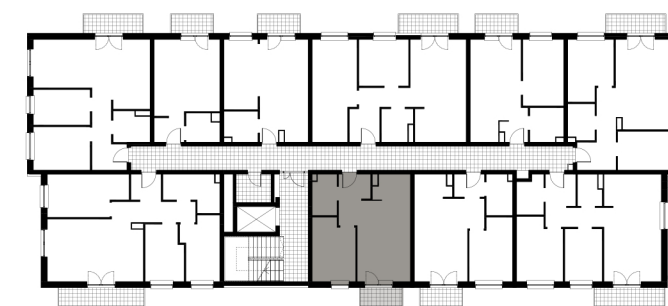




PIĘTRO **3** MIESZKANIE **40**



ZESTAWIENIE POWIERZCHNI UŻYTKOWEJ

J.01 Przedpokój	3,40 m ²
J.02 Salon + aneks kuchenny	23,38 m ²
J.03 Sypialnia	10,67 m ²
J.04 Łazienka	4,01 m ²
J.05 Balkon	3,50 m ²

41,46 m²
+ balkon 3,50 m²