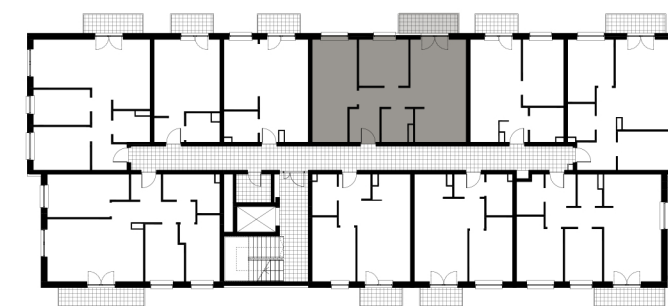
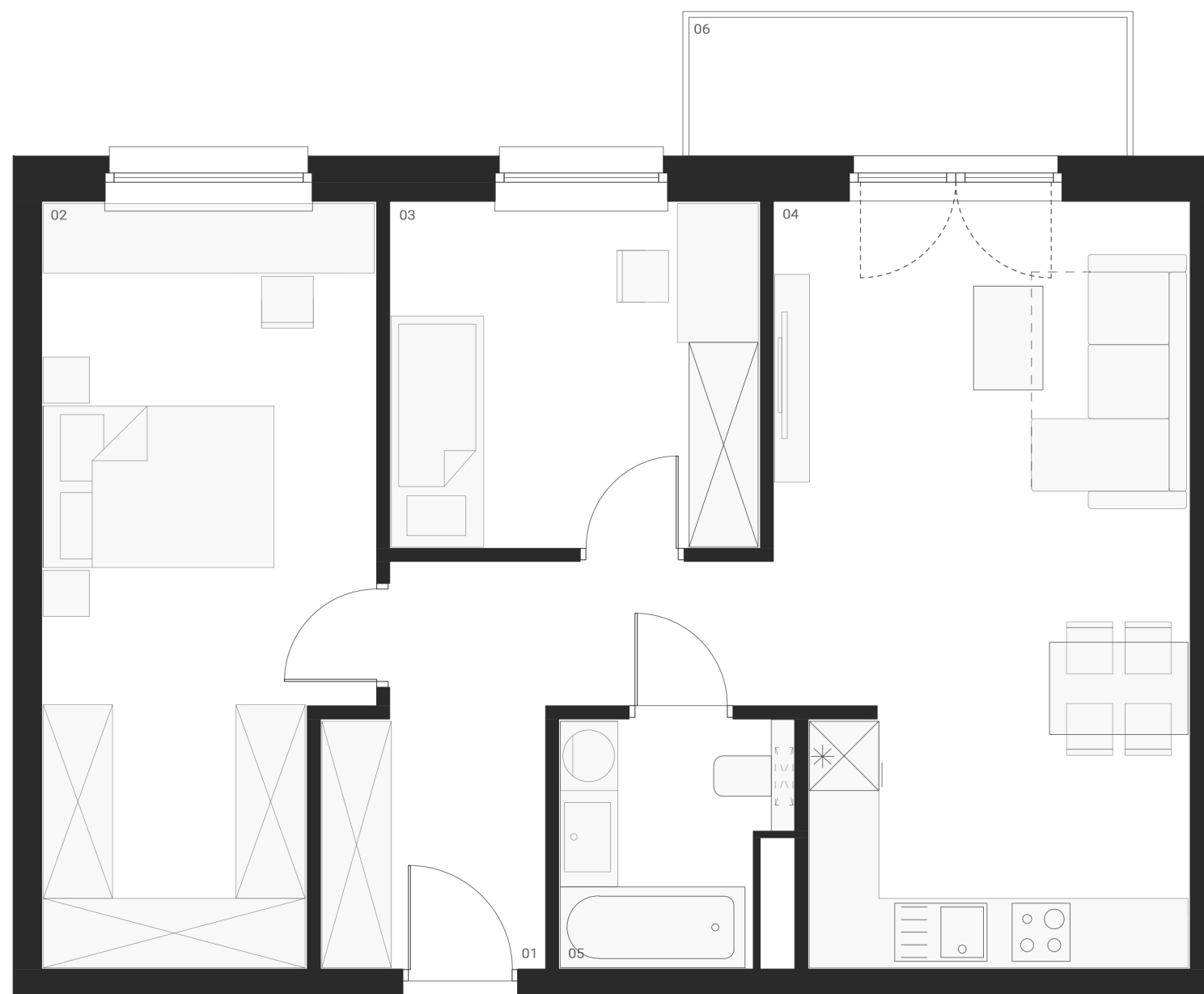




PIĘTRO **3** MIESZKANIE **35**



ZESTAWIENIE POWIERZCHNI UŻYTKOWEJ

E.01 Przedpokój	<b>8,35</b> m <sup>2</sup>
E.02 Sypialnia	<b>17,63</b> m <sup>2</sup>
E.03 Sypialnia	<b>9,46</b> m <sup>2</sup>
E.04 Salon + aneks kuchenny	<b>22,93</b> m <sup>2</sup>
E.05 Łazienka	<b>3,87</b> m <sup>2</sup>
E.06 Balkon	<b>4,87</b> m <sup>2</sup>

**62,24 m<sup>2</sup>**  
+ balkon 4,87 m<sup>2</sup>