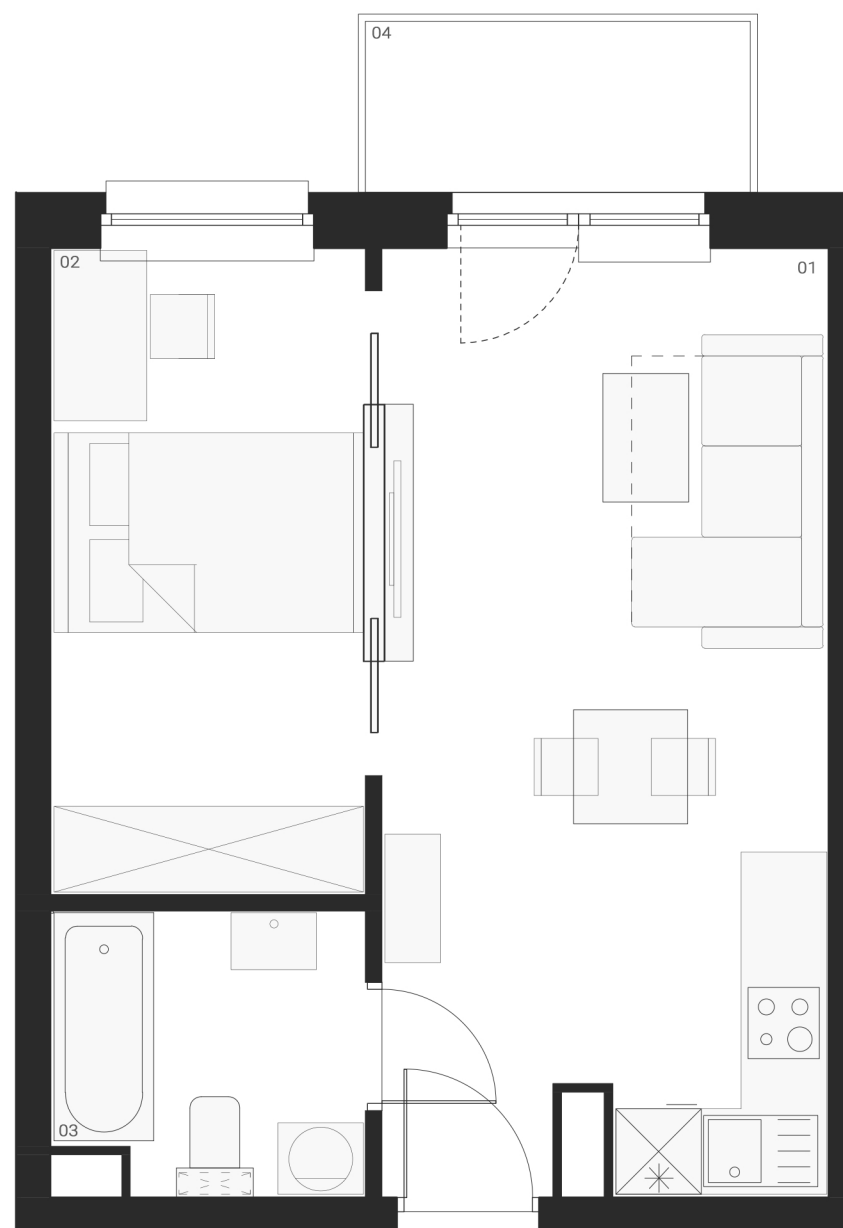
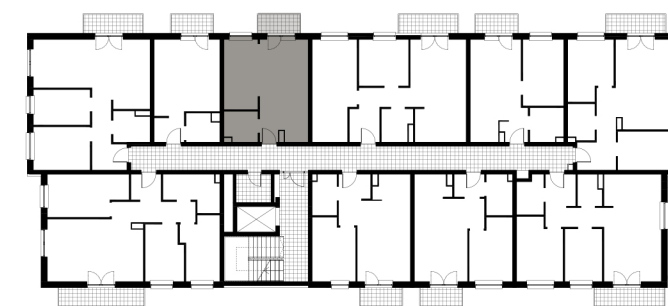




PIĘTRO **3** MIESZKANIE **34**



ZESTAWIENIE POWIERZCHNI UŻYTKOWEJ

D.01 Salon + ankes kuchenny	<b>20,16</b> m <sup>2</sup>
D.02 Łazienka	<b>4,10</b> m <sup>2</sup>
D.03 Sypialnia	<b>9,79</b> m <sup>2</sup>
D.04 Balkon	<b>3,50</b> m <sup>2</sup>

**34,05 m<sup>2</sup>**  
+ balkon 3,50 m<sup>2</sup>