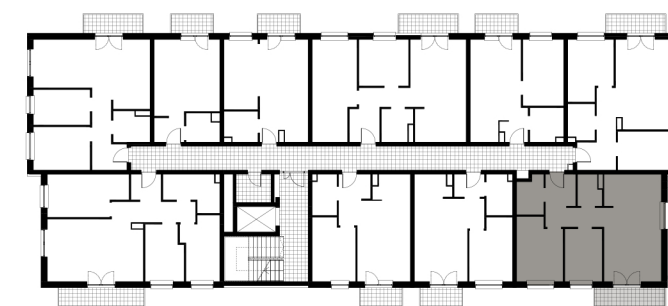
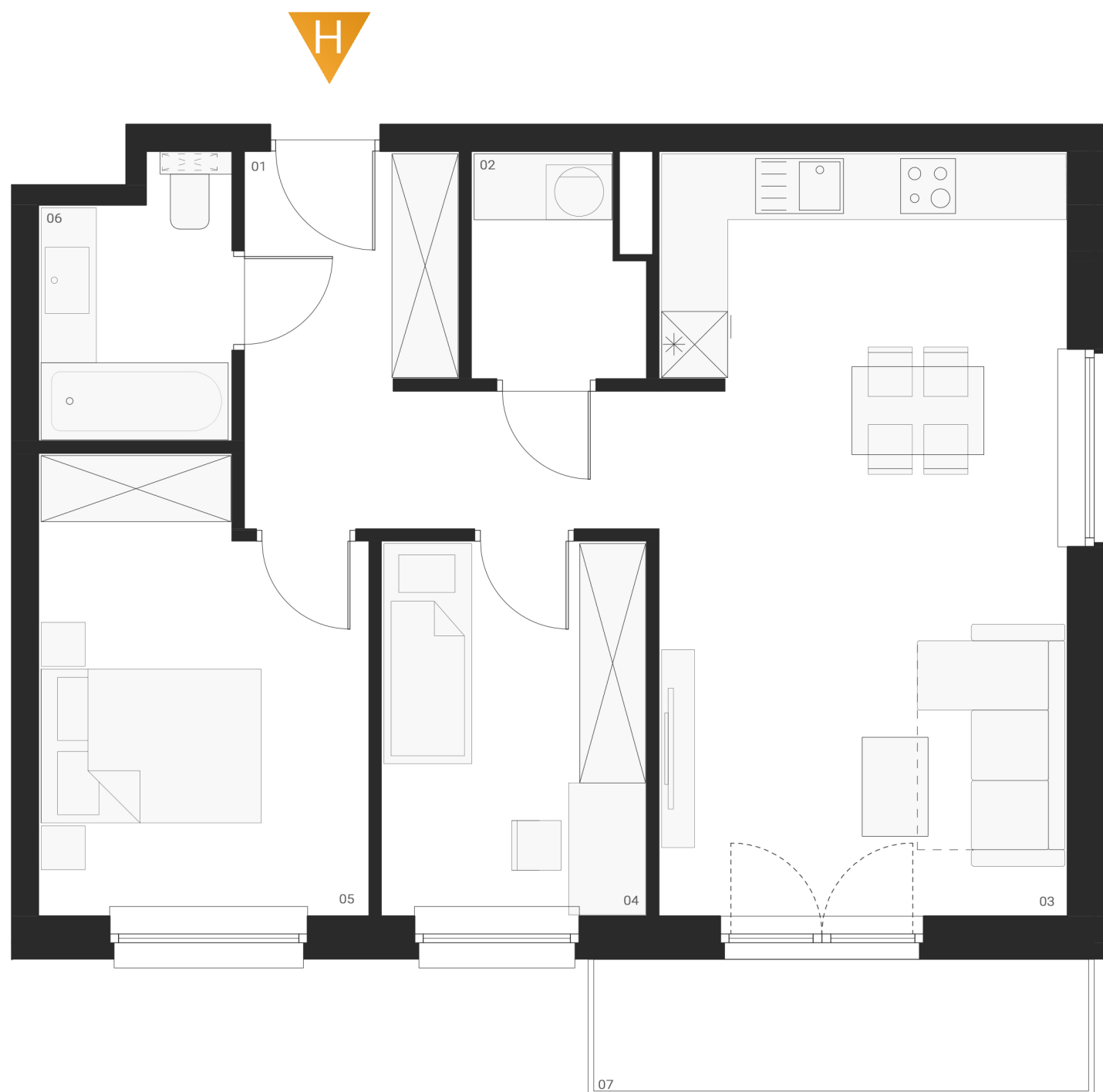




PIĘTRO **2** MIESZKANIE **28**



ZESTAWIENIE POWIERZCHNI UŻYTKOWEJ

H.01	Przedpokój	8,70 m ²
H.02	Pralnia/składzik	2,87 m ²
H.03	Salon + aneks kuchenny	25,38 m ²
H.04	Sypialnia	8,03 m ²
H.05	Sypialnia	11,40 m ²
H.06	Łazienka	4,00 m ²
H.07	Loggia	5,75 m ²

60,38 m²
+ loggia 5,75 m²