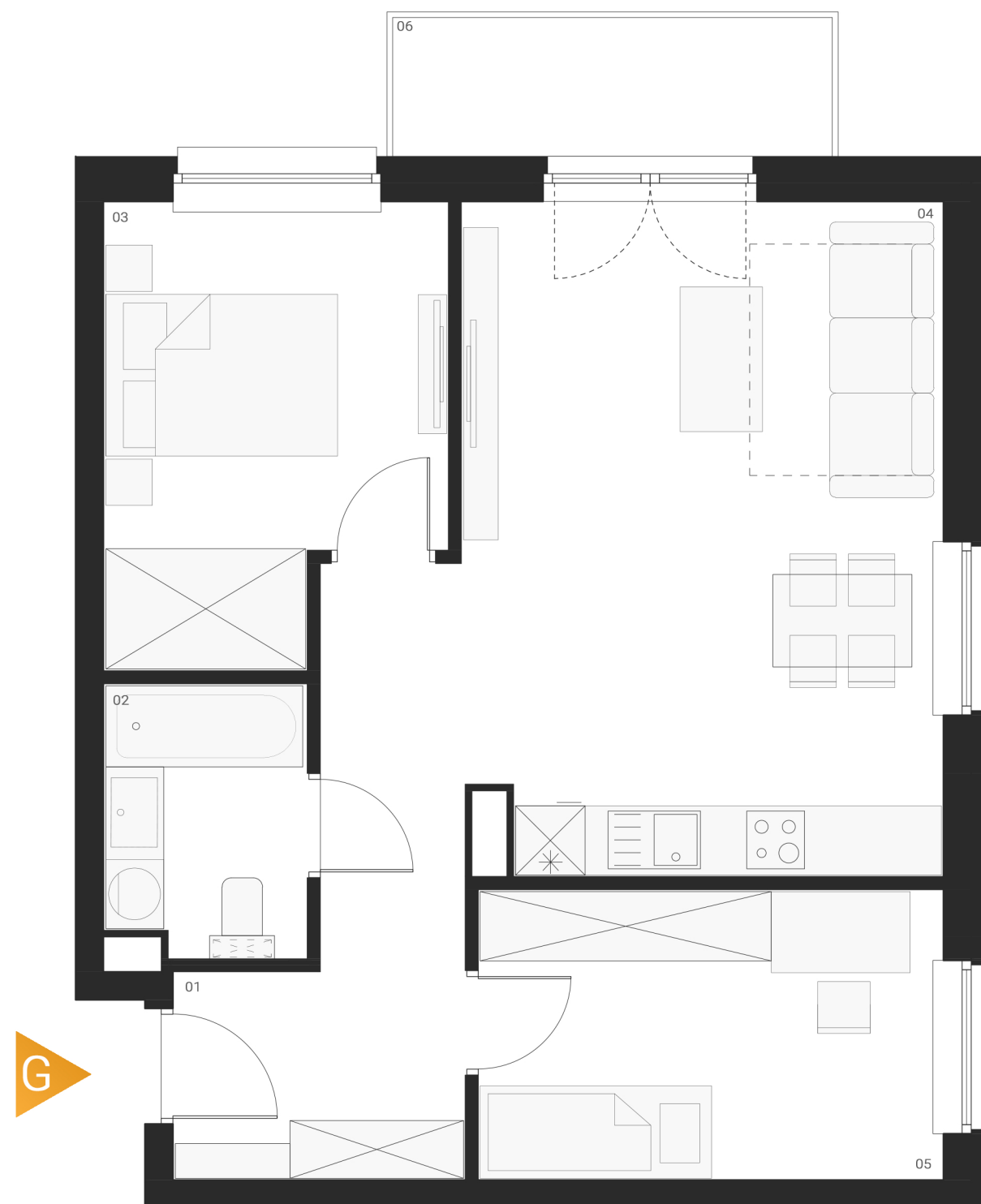
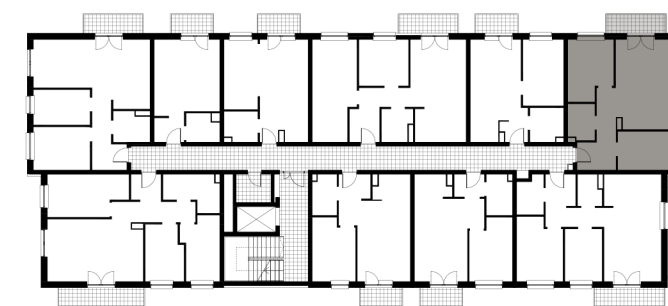




PIĘTRO 2 MIESZKANIE 27



ZESTAWIENIE POWIERZCHNI UŻYTKOWEJ

G.01 Przedpokój	8,71 m <sup>2</sup>
G.02 Łazienka	3,91 m <sup>2</sup>
G.03 Sypialnia	10,57 m <sup>2</sup>
G.04 Salon + aneks kuchenny	23,61 m <sup>2</sup>
G.05 Sypialnia	9,89 m <sup>2</sup>
G.06 Loggia	4,87 m <sup>2</sup>

**56,69 m<sup>2</sup>**  
+ loggia 4,87 m<sup>2</sup>