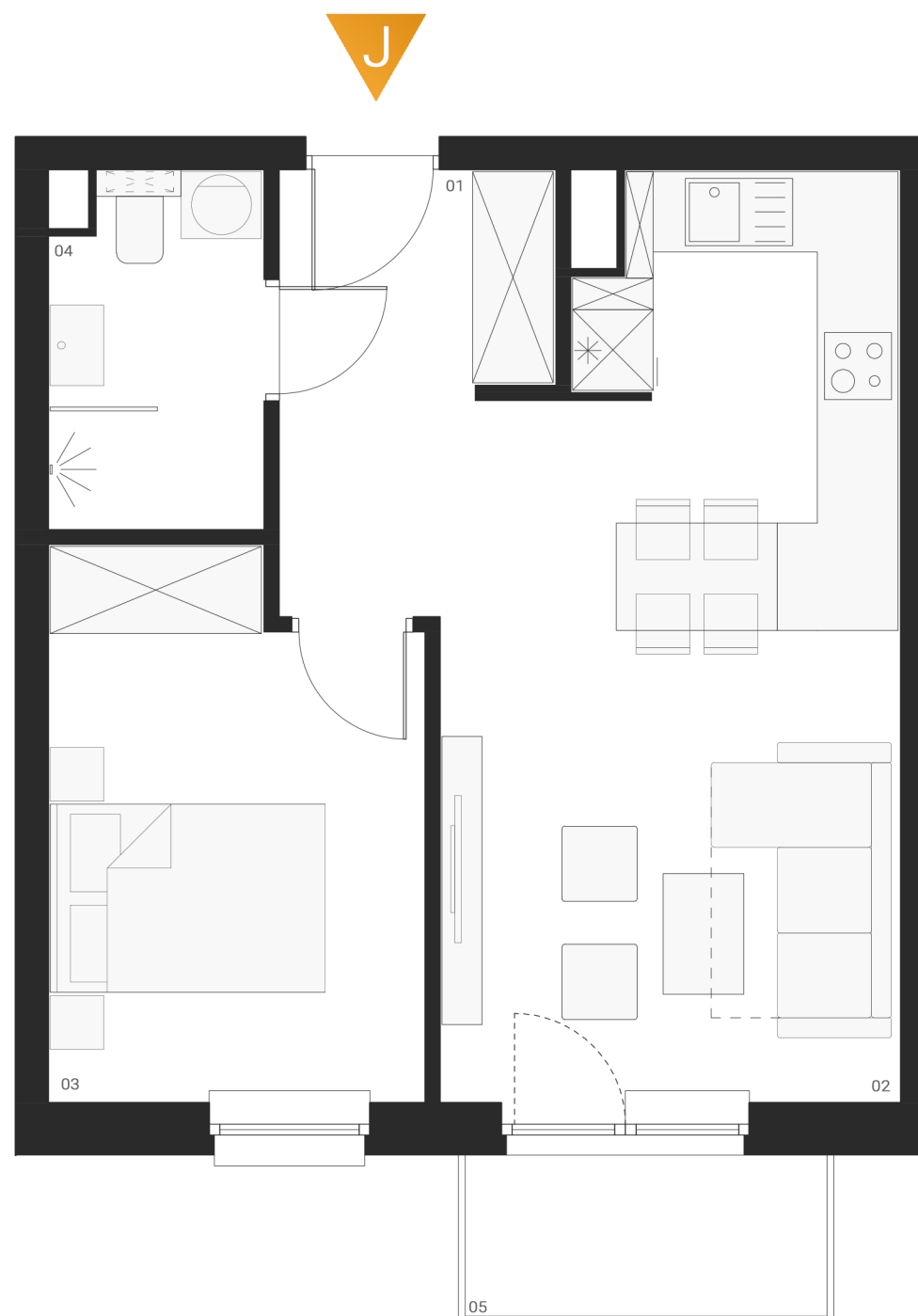
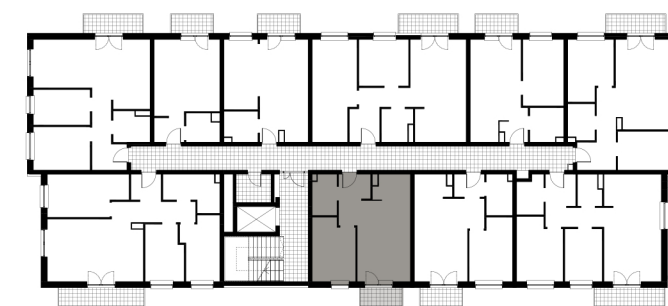




PIĘTRO 1 MIESZKANIE 20



ZESTAWIENIE POWIERZCHNI UŻYTKOWEJ

J.01 Przedpokój	3,40 m <sup>2</sup>
J.02 Salon + aneks kuchenny	23,38 m <sup>2</sup>
J.03 Sypialnia	10,67 m <sup>2</sup>
J.04 Łazienka	4,01 m <sup>2</sup>
J.05 Balkon	3,50 m <sup>2</sup>

**41,46 m<sup>2</sup>**  
+ balkon 3,50 m<sup>2</sup>