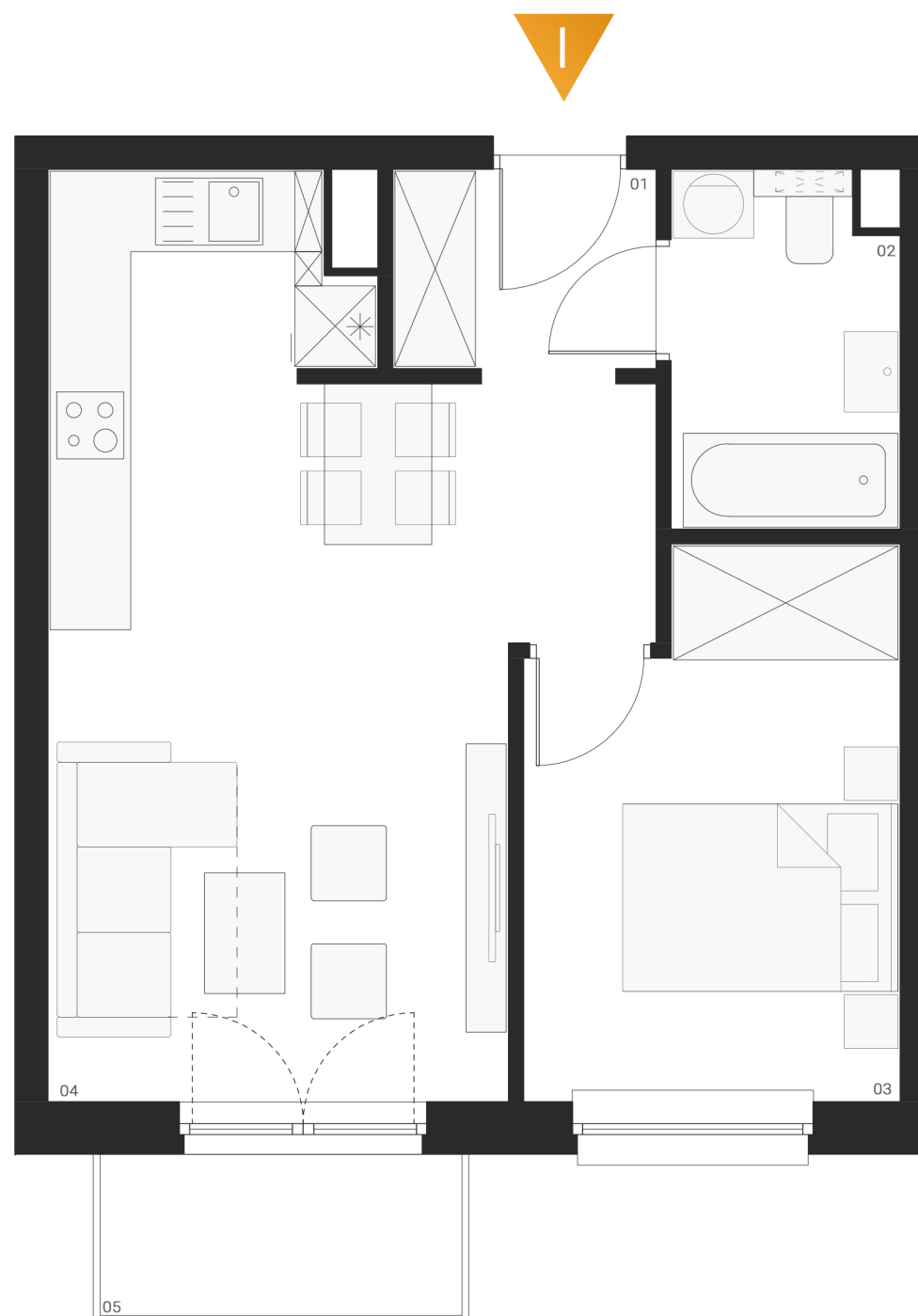
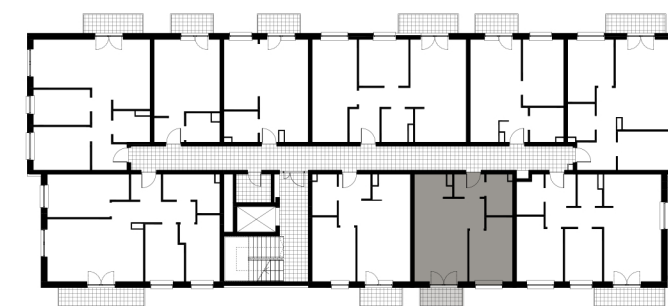




PIĘTRO **1** MIESZKANIE **19**



ZESTAWIENIE POWIERZCHNI UŻYTKOWEJ

I.01 Przedpokój	2,81 m ²
I.02 Łazienka	4,27 m ²
I.03 Sypialnia	10,51 m ²
I.04 Salon + aneks kuchenny	23,65 m ²
I.05 Balkon	3,50 m ²

41,24 m²
+ balkon 3,50 m²