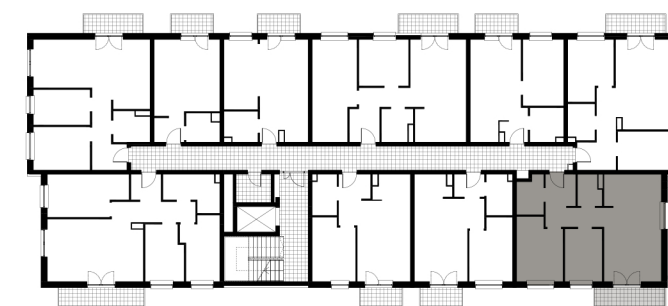
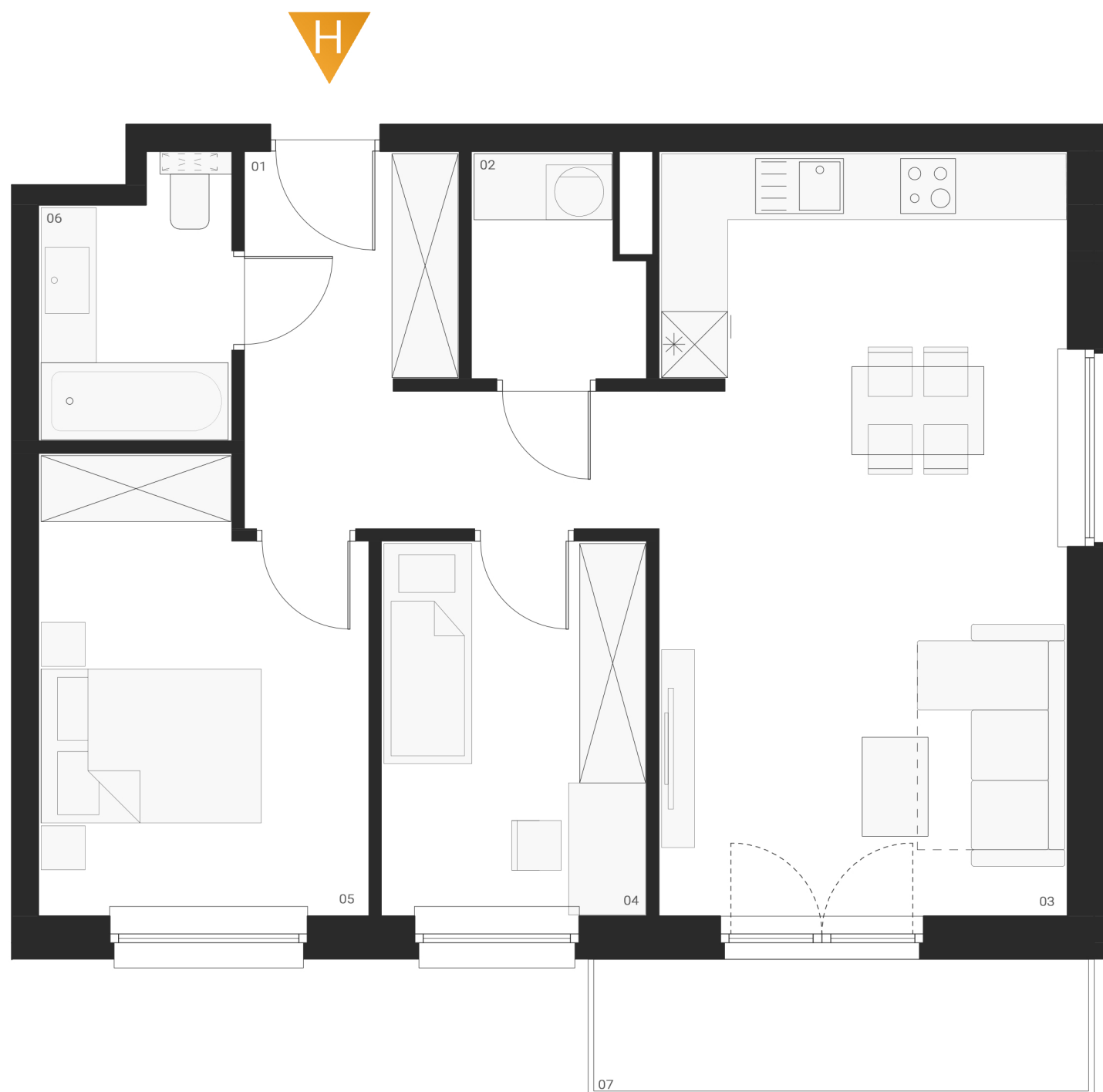




PIĘTRO **1** MIESZKANIE **18**



ZESTAWIENIE POWIERZCHNI UŻYTKOWEJ

H.01 Przedpokój	8,70 m ²
H.02 Pralnia/składzik	2,87 m ²
H.03 Salon + aneks kuchenny	25,38 m ²
H.04 Sypialnia	8,03 m ²
H.05 Sypialnia	11,40 m ²
H.06 Łazienka	4,00 m ²
H.07 Balkon	5,75 m ²

60,38 m²
+ balkon 5,75 m²