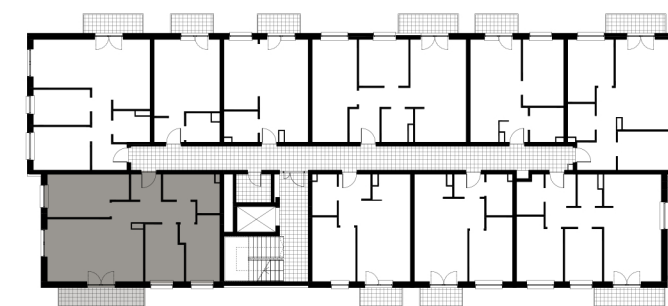
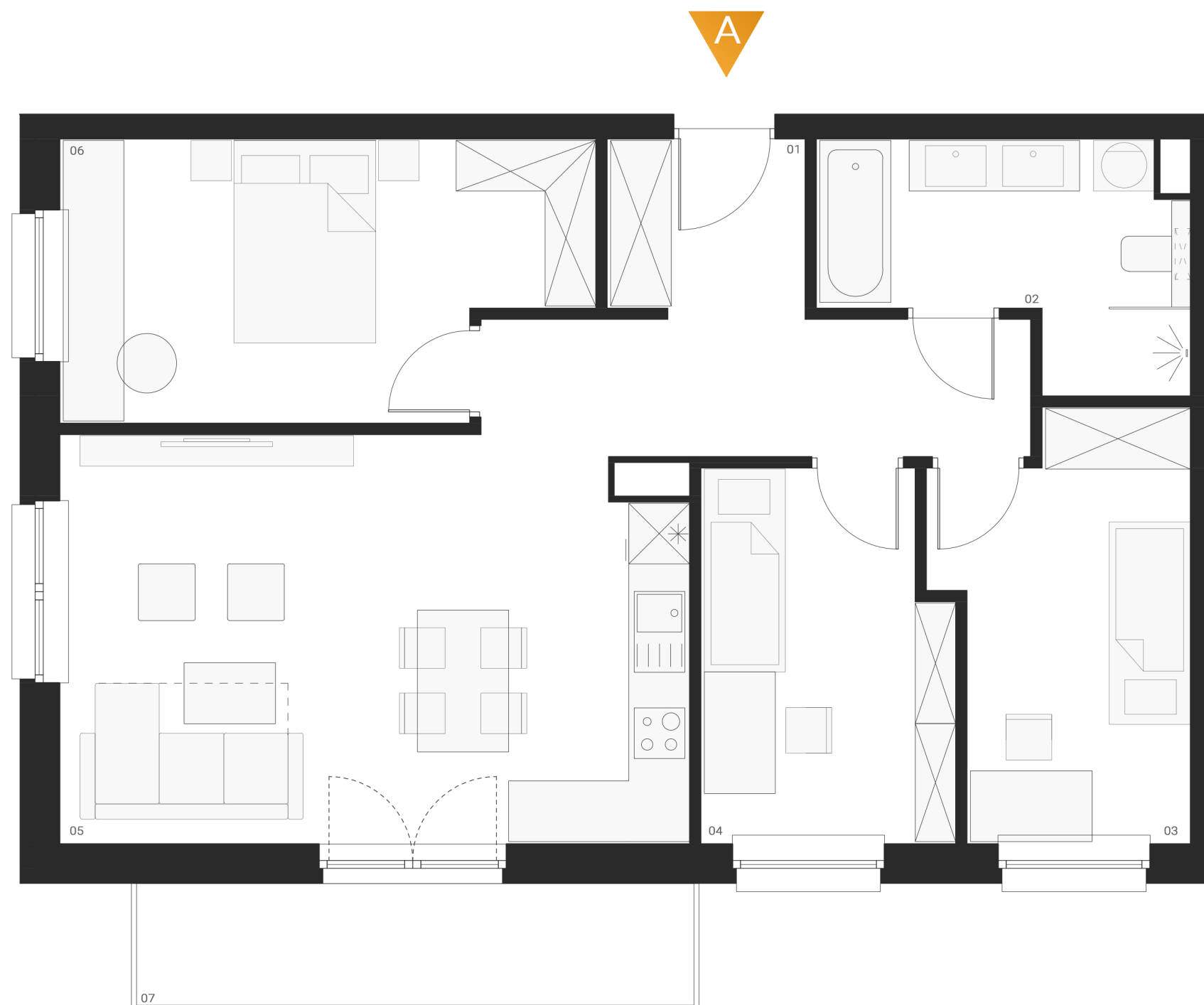




PIĘTRO 1 MIESZKANIE 11



ZESTAWIENIE POWIERZCHNI UŻYTKOWEJ

A.01 Przedpokój	10,22 m <sup>2</sup>
A.02 Łazienka	7,00 m <sup>2</sup>
A.03 Sypialnia	9,30 m <sup>2</sup>
A.04 Sypialnia	8,59 m <sup>2</sup>
A.05 Salon + aneks kuchenny	24,22 m <sup>2</sup>
A.06 Sypialnia	13,14 m <sup>2</sup>
A.07 Balkon	7,00 m <sup>2</sup>

**72,47 m<sup>2</sup>**  
+ balkon 7,00 m<sup>2</sup>