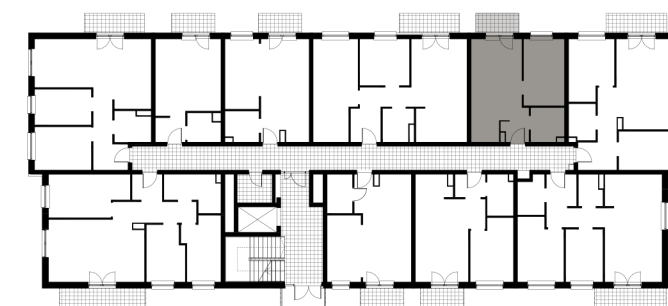
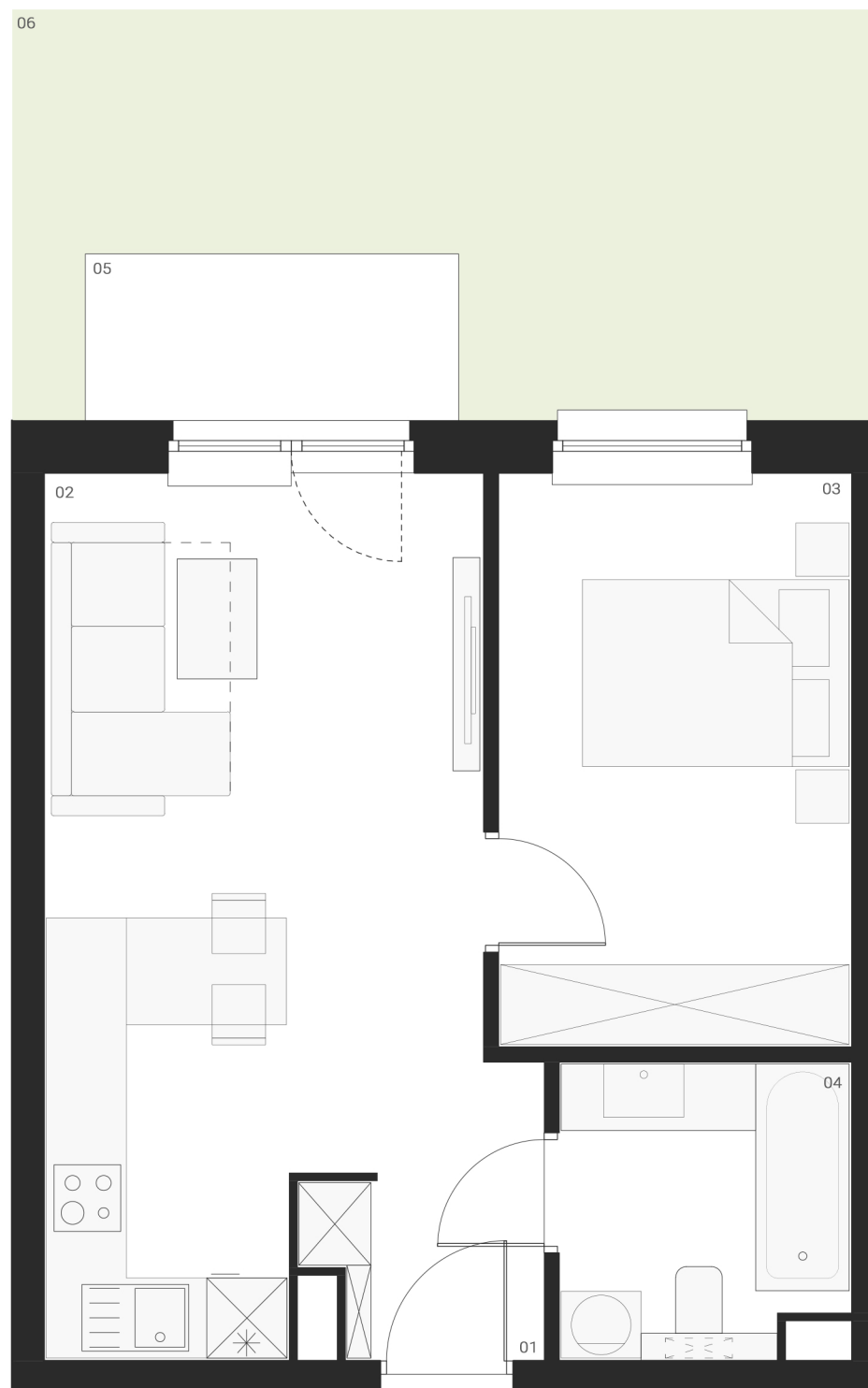




PIĘTRO 0 MIESZKANIE 6



ZESTAWIENIE POWIERZCHNI UŻYTKOWEJ

F.01 Przedpokój	2,92 m <sup>2</sup>
F.02 Salon + aneks kuchenny	19,23 m <sup>2</sup>
F.03 Sypialnia	11,17 m <sup>2</sup>
F.04 Łazienka	4,57 m <sup>2</sup>
F.05 Taras	3,50 m <sup>2</sup>
F.06 Ogród	22,20 m <sup>2</sup>

**37,89 m<sup>2</sup>**  
+ ogród 25,70 m<sup>2</sup>