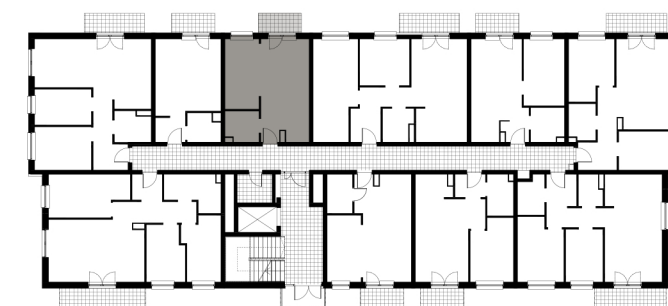


PIĘTRO **0** MIESZKANIE **4**



ZESTAWIENIE POWIERZCHNI UŻYTKOWEJ

D.01 Salon + ankes kuchenny	<b>20,16</b> m <sup>2</sup>
D.02 Łazienka	<b>4,10</b> m <sup>2</sup>
D.03 Sypialnia	<b>9,79</b> m <sup>2</sup>
D.04 Taras	<b>3,50</b> m <sup>2</sup>
D.05 Ogród	<b>19,80</b> m <sup>2</sup>

**34,05 m<sup>2</sup>**

+ ogród 23,30 m<sup>2</sup>